



*Al servicio  
de las personas  
y las naciones*

# Fiscalidad en América Latina:

CIEPLAN, 2 de julio de 2013

“Economía política de reformas fiscales”

Heraldo Muñoz

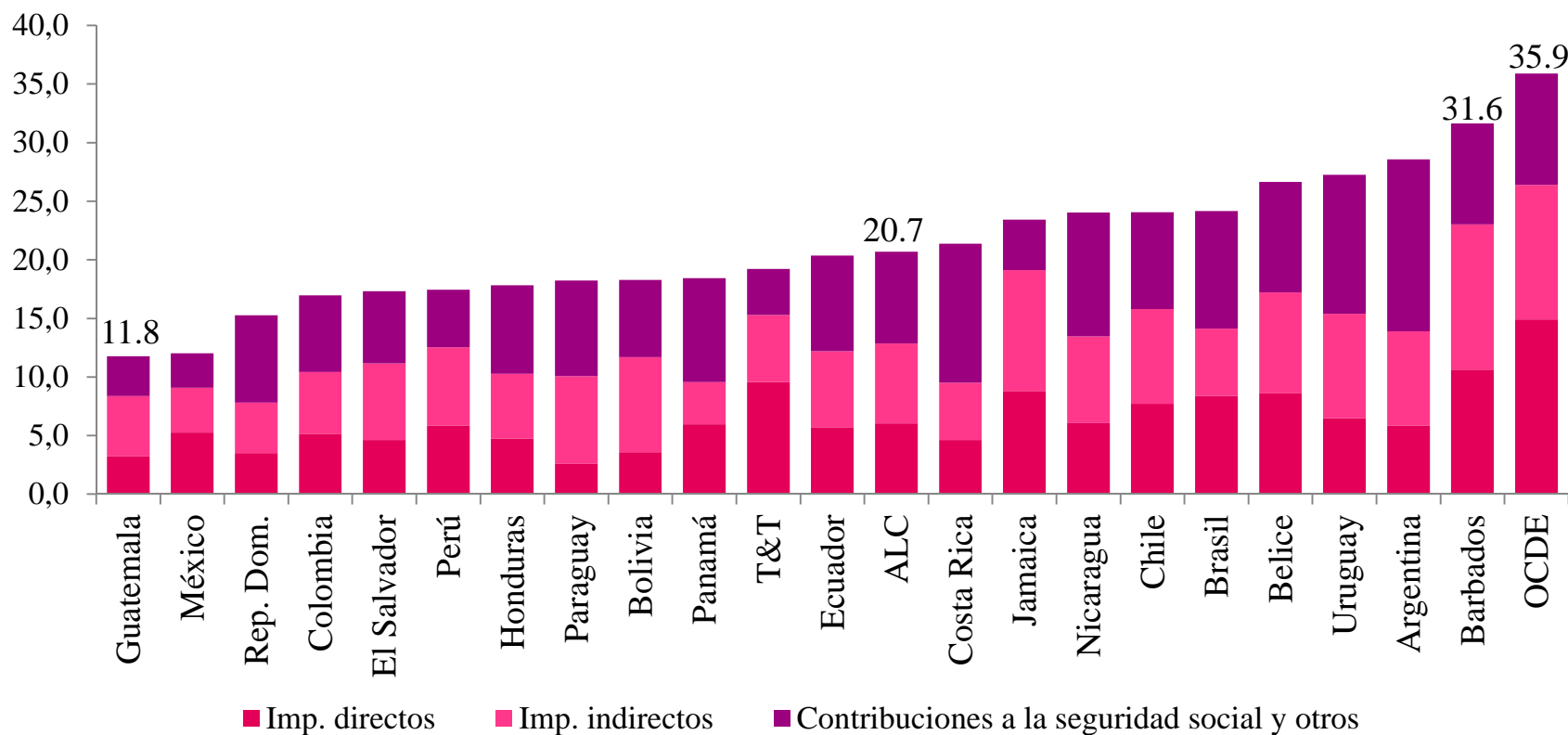
Subsecretario General de Naciones Unidas

Director de la Oficina para América Latina y el Caribe, PNUD

# Carga tributaria

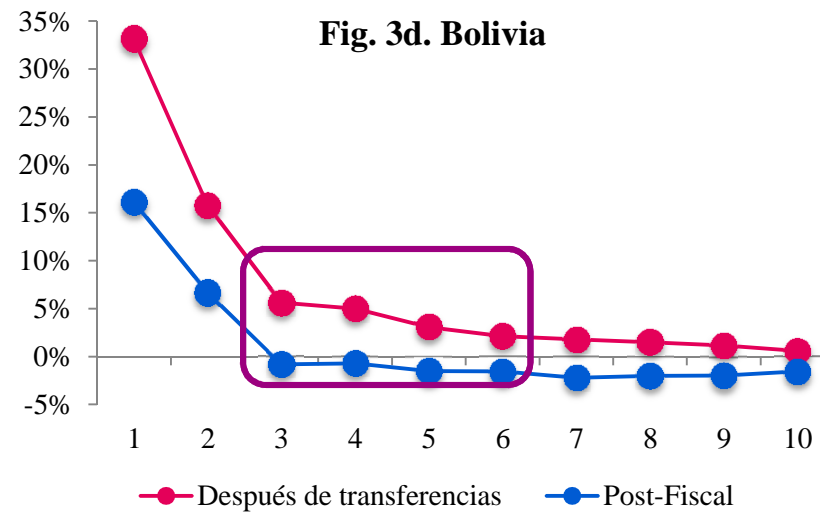
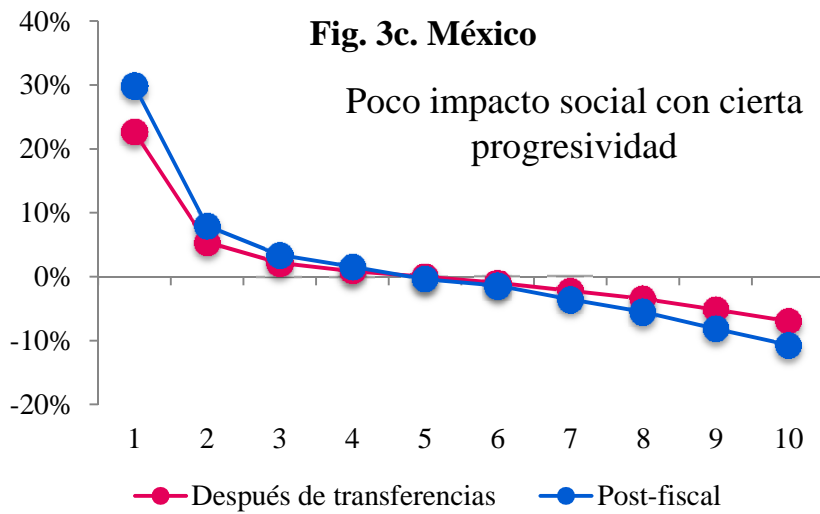
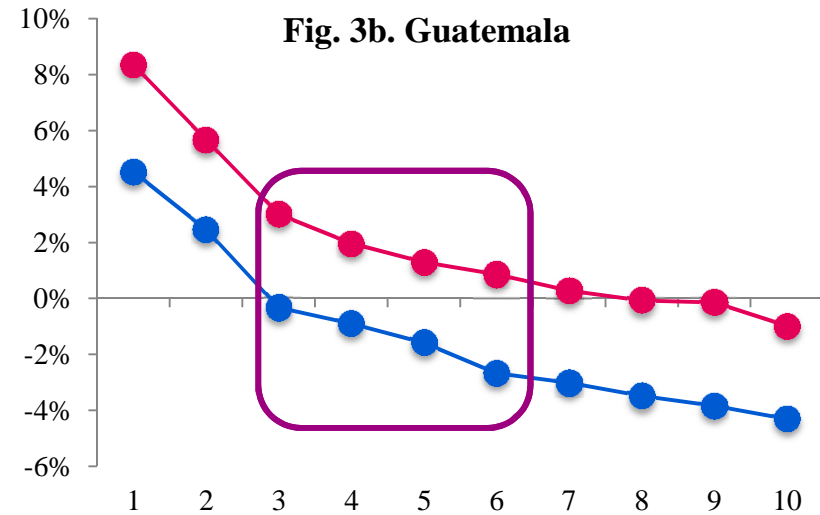
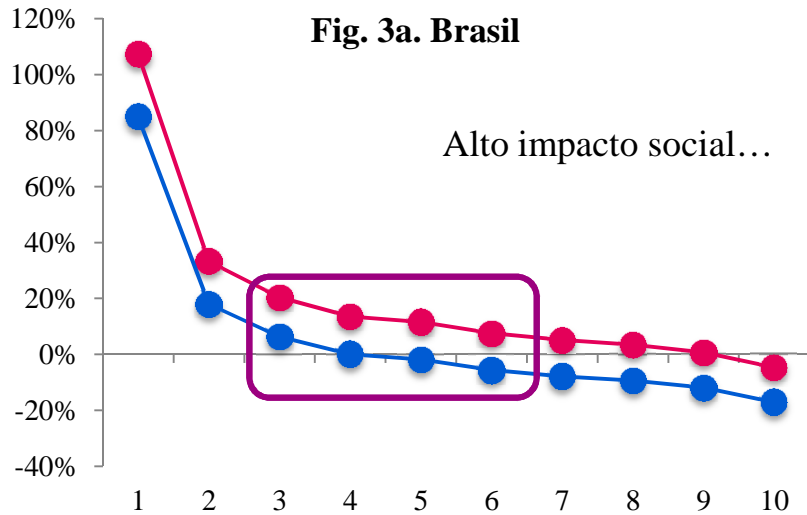
- El nivel de recaudación de ALC es relativamente bajo (20.7%) y sesgado hacia los impuestos indirectos, lo que genera regresividad.

**Fig. 1. Carga tributaria; 2010**  
(Porcentaje del PIB; no incluye recursos naturales)



# Impacto distributivo

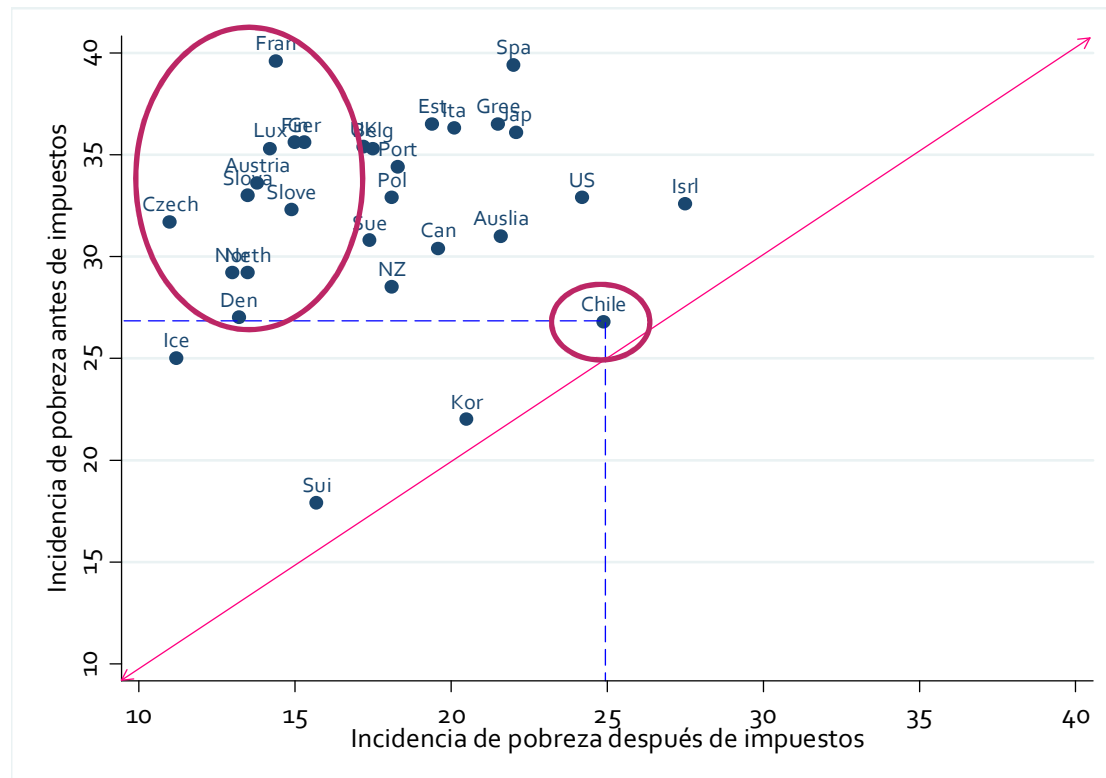
...que se anula en el medio por el sistema fiscal



# Impacto de la fiscalidad en la OECD

- En Chile se observa una reducción de la pobreza de apenas 2 puntos porcentuales entre antes y después de impuestos (de 27% a 25%).
- En Francia o la República Checa tal reducción alcanza 20 puntos.

**Fig. 4. Impacto de la fiscalidad en la OECD**

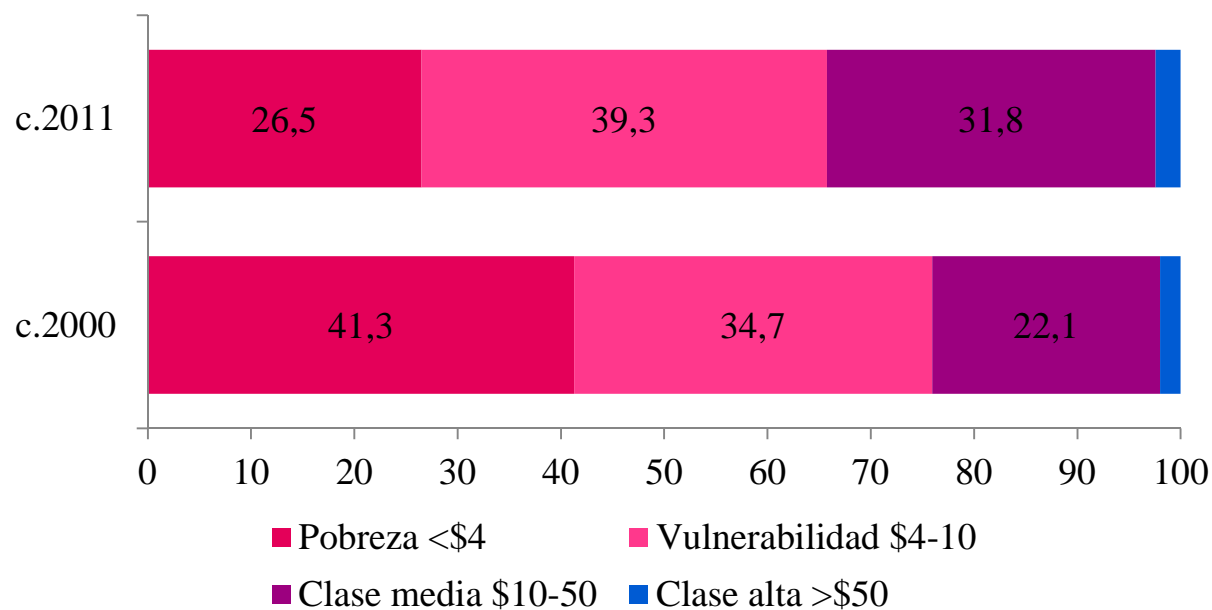


Fuente: OECD Stat. La línea de pobreza corresponde al 60% de la mediana del ingreso nacional.

# Reconfiguración social

- En 2011 la población en pobreza resultó ser la menos numerosa en ALC: 26.5%.
- La clase media se expandió en 69.3 millones de personas durante 2000-11, en tanto que la población en vulnerabilidad lo hizo en 49 millones.

**Fig 5. Estratos económicos en ALC; 2000-11**  
(Porcentajes de población)

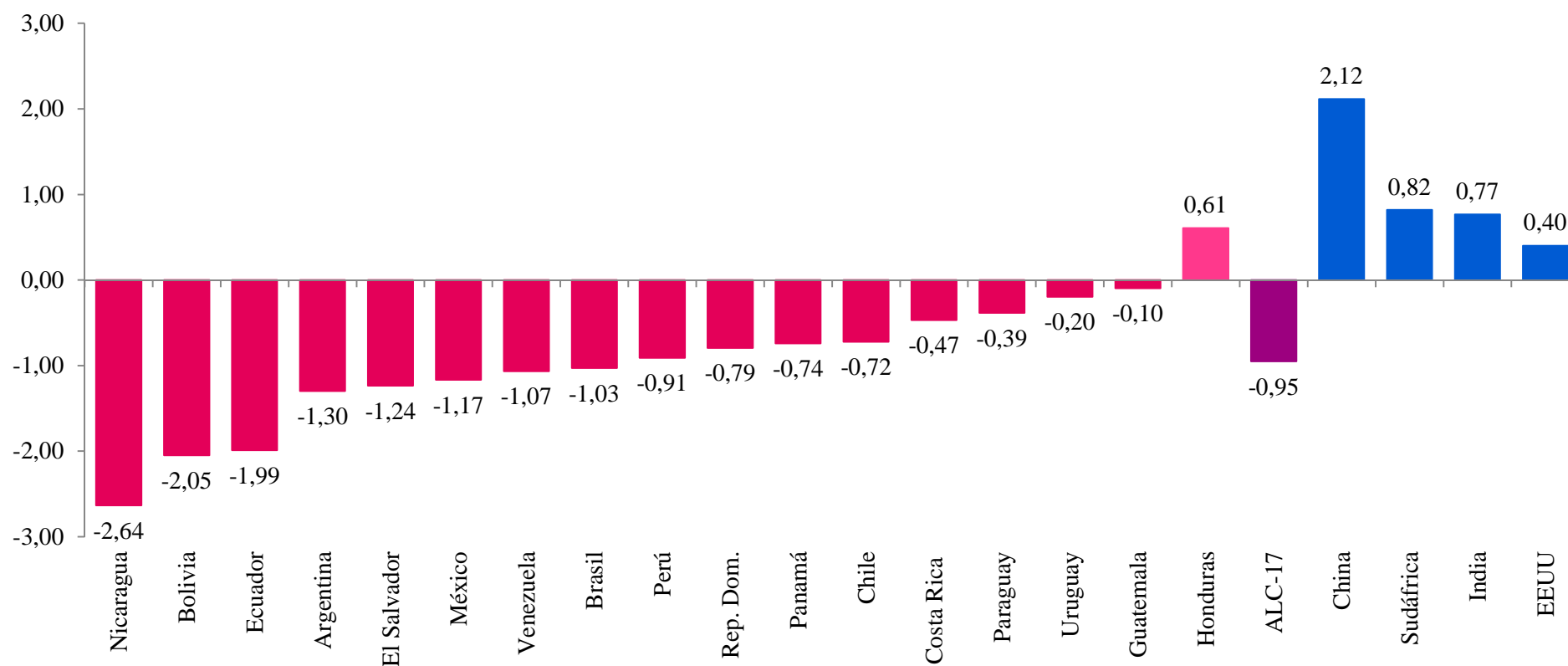


Fuente: PNUD-DRALC con base en estimaciones provistas por CEDLAS.

## Menor desigualdad en ingresos

- Entre 2000 y 2011, el nivel de desigualdad en ALC descendió a un ritmo promedio anual de -0.95%, en tanto que en otras regiones aumentó.

**Fig. 6. Cambio anual en el Coeficiente de Gini**  
(Porcentajes)

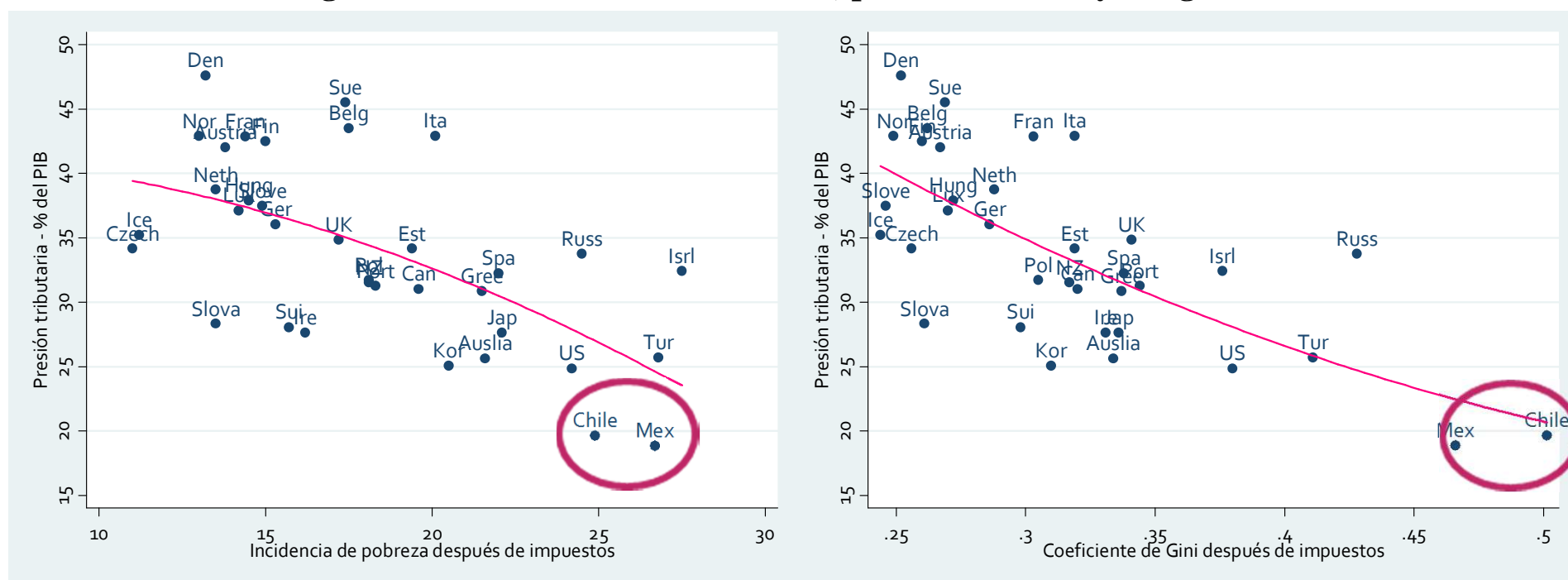


Fuente: Lustig, López-Calva, y Ortiz-Juárez (2013).

# Presión tributaria e indicadores sociales

- Entre los países de la OECD, Chile y México presentan los menores niveles de recaudación y, al mismo tiempo, los mayores niveles de pobreza y desigualdad.

**Fig. 7. Presión tributaria (% del PIB), pobreza relativa y desigualdad**

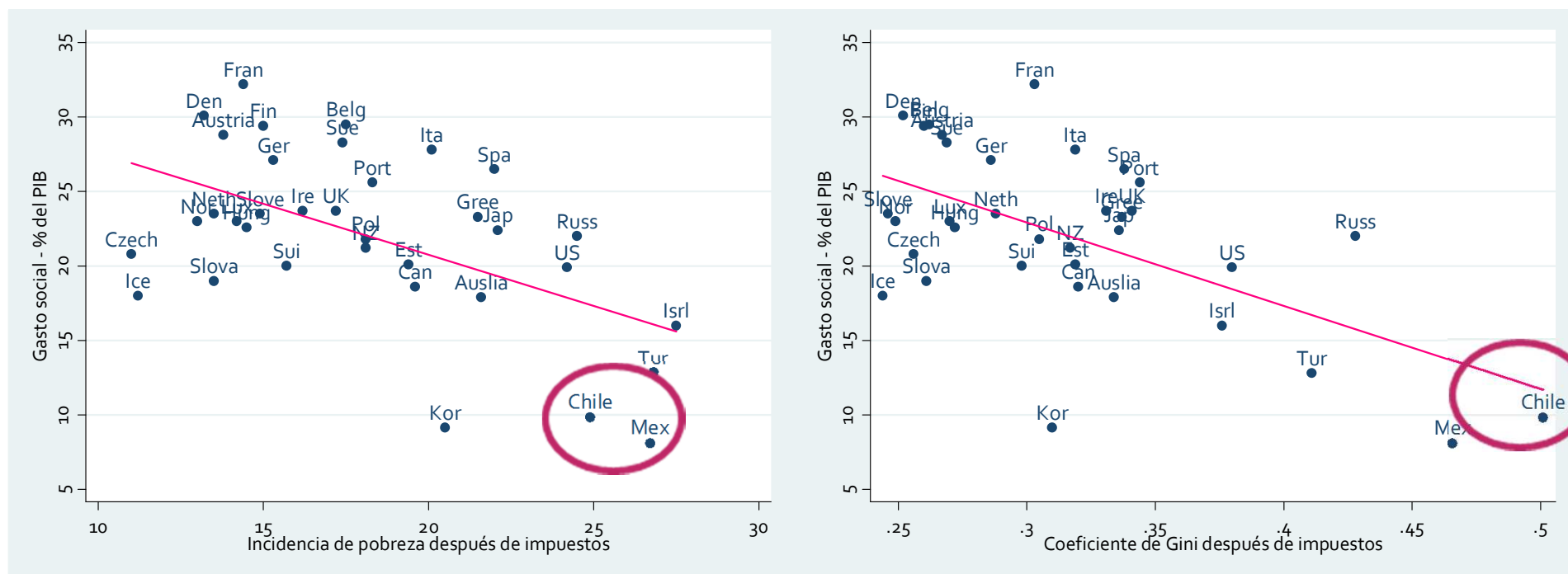


Fuente: OECD Stat. La línea de pobreza corresponde al 60% de la mediana del ingreso nacional.

# Gasto social e indicadores sociales

- Chile y México son los países de la OECD con el menor nivel de gasto social y relativamente peores indicadores sociales

**Fig. 8. Gasto social (% del PIB), pobreza relativa y desigualdad**



Fuente: OECD Stat. La línea de pobreza corresponde al 60% de la mediana del ingreso nacional.